

## ИЗМЕРИТЕЛЬ ЗАГРЯЗНЕННОСТИ СОЛЯМИ



Стоимость  
одного теста  
всего  
30 копеек!\*

- ✓ Простой, эффективный и доступный метод для проверки уровня загрязненности поверхности солями перед окраской
- ✓ Используется в соответствии с методиками и стандартами **PSPC, ISO 8502-9, NACE SP0508-2010, SSPC Guide 15**
- ✓ Японское качество и точность

\* Приведена стоимость расходных материалов, без учета стоимости прибора



## ИЗМЕРИТЕЛЬ ЗАГРЯЗНЕННОСТИ СОЛЯМИ

### Большой контрастный экран

На экране одновременно выводится измеренное значение, метод измерения, текущая дата и время

### Клавиатура

Большие, многофункциональные кнопки клавиатуры обеспечивают быстрый доступ к любой опции меню

### Мешалка

Благодаря автоматической мешалке, расположенной в измерительной ячейке, при измерении смываются все соли со стальной поверхности

### Измерительная ячейка

Устанавливается непосредственно на измеряемую поверхность и удерживается на месте с помощью магнитного основания

### Пыле-влагозащищенность

Прибор разработан для использования в «полевых» условиях. Герметичный корпус, плотные заглушки на интерфейсных разъемах, большой объем внутренней памяти позволяет работать в любых климатических и географических условиях



## ИЗМЕРИТЕЛЬ ЗАГРЯЗНЕННОСТИ СОЛЯМИ

Самый экономичный прибор для серийных измерений

1. Упаковка пластырей Бресле (25 шт.)  
примерно 10000 рублей

Стоимость одного теста методом Бресле  
примерно **400 рублей**



2. Упаковка особо чистой бумаги (100 листов)  
примерно 10000 рублей

Стоимость одного теста солемером Elcometer 130  
примерно **100 рублей**



3. 1 литр дисцилированной деонизированной воды согласно ГОСТ 6709, ISO 3696 (удельная электрическая проводимость не более 5 мкСм/см) примерно 30 рублей

Стоимость одного теста солемером SSM-21P  
примерно **30 копеек!!!**



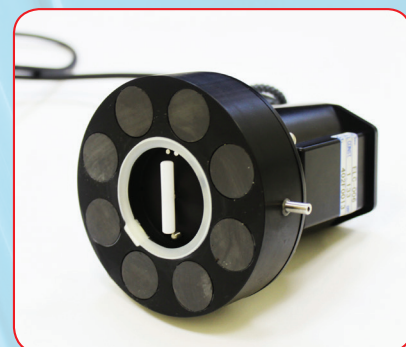
удельная электрическая проводимость  
не более 5 мкСм/см



## ИЗМЕРИТЕЛЬ ЗАГРЯЗНЕННОСТИ СОЛЯМИ

### Преимущества прибора

- ✓ Автоматическая температурная компенсация. Солемер SSM-21P регистрирует температуру раствора и автоматически вносит изменения в отображаемые показания, приводя их в соответствие к измерениям выполненным при 25°C. Нет необходимости в дополнительных контактных термометрах и ручных пересчетах.
- ✓ Единственный прибор, который производит измерения в соответствии с несколькими методиками (PSPC, ISO 8502-9, пересчет в концентрацию NaCl)
- ✓ Благодаря магнитному креплению измерительной ячейки может крепиться на тестируемую поверхность под любым углом.
- ✓ Благодаря автоматической мешалке смыв солей происходит эффективно при любых значениях высоты профиля поверхности.
- ✓ Измерение занимает всего **1 минуту**
- ✓ Благодаря конструкции измерительной ячейки возможно проводить измерения на нагретых поверхностях (вплоть до 50 °C)
- ✓ Встроенная память позволяет сохранить до 300 результатов измерений, что позволит Вам не отвлекаться на составление протоколов в процессе измерения.



## ИЗМЕРИТЕЛЬ ЗАГРЯЗНЕННОСТИ СОЛЯМИ

### Технические характеристики (Основной блок)

<b>Модель</b>		SSM-21P
<b>Метод измерения</b>		Измерение проводимости
<b>Режимы измерений</b>		Измерение величины загрязненности солями поверхности (метод PSPC)
		Измерение величины загрязненности солями поверхности (согласно ISO 8502-9)
		Измерение величины загрязненности солями поверхности (пересчет в концентрацию NaCl)
		Измерение проводимости
<b>Диапазон измерения</b>	<b>концентрация солей</b>	от 0 до 1999 мг/м <sup>2</sup>
	<b>проводимость</b>	от 0 до 1999 мкСм/см
	<b>температура</b>	от 0 до 50° С
<b>Разрешение</b>		0,1 – в диапазоне от 0 до 999,9 мг/м <sup>2</sup> 1 – в диапазоне от 1000 до 1999 мг/м <sup>2</sup>
<b>Погрешность</b>		+/- (1%+0,1) в единицах измерения
<b>Температурная компенсация</b>		АТС (автоматическая температурная компенсация) в диапазоне от 0 до 50° С
<b>Температурный коэффициент</b>		2.0% на градус Цельсия (фиксирован)
<b>Принтер*</b>		Опционально (присутствует интерфейс для подключения)
<b>Интерфейс для подключения</b>		RS-232
<b>Память</b>		300 измерений (время, концентрация, температура)
<b>Время измерения</b>		3 мин., 1 мин., непрерывное измерение
<b>Диапазон рабочих температур/влажность</b>		0 - 40° С / 0 – 85%
<b>Питание</b>		2 LR6(AA) батареи. Блок питания: DC 2.5-3.3 В, ток 43 мА
<b>Размеры, мм</b>		187,5 x 37,5 x 75 мм
<b>Вес</b>		310 гр.

### Измерительная ячейка

<b>Модель</b>	ELC-006
<b>Материал электрода</b>	SUS316
<b>Площадь отбора образца</b>	1250 мм <sup>2</sup>
<b>Объем ячейки</b>	10 мл
<b>Длина кабеля</b>	1 метр
<b>Питание</b>	1 батарея 9В (тип 6F22)
<b>Вес</b>	680 гр.

