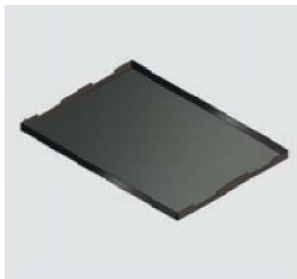


АКСЕССУАРЫ

Резервуар для сбора абразива



AB5196



AB5176

К заказу доступны два типа резервуаров:

- Полноразмерный резервуар AB5176, размер 480*330*18 мм
- Резервуар AB5196, размер 480*165*18 (требуется 2 шт.)

ВНИМАНИЕ. При тестировании стойкости покрытий к сухому истиранию допускается использование прибора без резервуара.

Для этого необходимо соблюдать следующие правила:

- Образец не должен выступать за пределы подложки.
- Образец должен быть надежно закреплен.
- Образец не должен мешать движению каретки.

Направляющая рамка



AB5045



AB5197

Направляющие рамки используются для надежной фиксации образцов в процессе механического воздействия.

Прибор может комплектоваться рамками двух типов. Обе рамки совместимы с резервуарами AB5196 и AB5176. Одновременно на приборе могут быть установлены две рамки.

Рамки крепятся к каретке винтами через прорези в выступах на обеих сторонах. В основаниях рамок установлены химически стойкие эластичные уплотнители из фторкаучука.

Универсальный держатель



AV5041



AV5042



AV5043



AV5044

Универсальный держатель устанавливается в каретки прибора и необходим для установки истирающих элементов.

Выбор типа держателя обусловлен типом применяемых истирающих элементов.

При заказе прибора необходимо выбрать тип истирающих элементов, которые будут использоваться согласно выбранных стандартов и методик и затем используя «конфигуратор» выбрать соответствующий держатель.

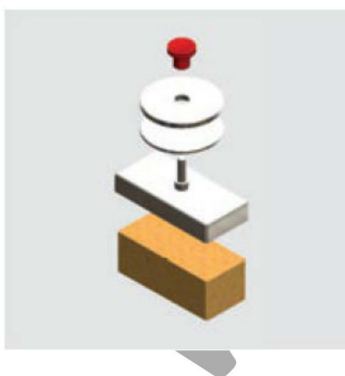
Процесс установки держателя не зависит от его типа.

Держатель крепится 4-мя винтами, поставляемых в комплекте.

Истирающие элементы

К прибору поставляется широкий диапазон истирающих элементов, выполненных из высококачественных материалов. Для удобства выбора истирающих элементов, соответствующих используемым стандартам, используйте таблицу заказа во вкладке «Документы» к прибору на сайте www.ndt-td.ru.

AV5012



Абразивная губка AV5012 поставляется готовой к использованию.

Губка обеспечивает бережное тестирование образцов, стойкость к мокрой очистке и обычно используется, например, для тестирования возможности чистки стеновых красочных покрытий.

Губка AV5012 устанавливается в держатели AV5042 или AV5041. Для обеспечения однородности результатов тестов всегда устанавливайте насадку одной и той же стороной к образцу.

Комплект поставки:

- Губка
- Держатель губки
- Грузик 60 гр.
- Грузик 100 гр.

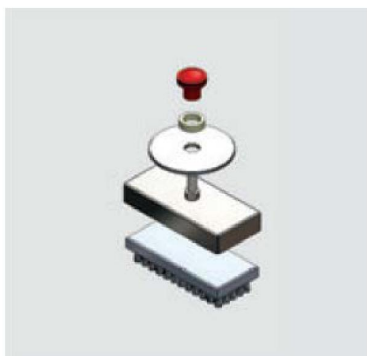
Используемые стандарты:

ASTM D4213-92, ASTM D4828

Параметры насадки:

Материал: нержавеющая сталь
Внутренние размеры: 92*41мм
Внешние размеры: 92*43 мм

AB5010



Насадка с щеткой из свиной щетины AB5010 поставляется готовой к использованию.

Щетка используется для тестирования покрытий на устойчивость к чистке. Ворс не притертый, притирается пользователем непосредственно на приборе.

AB5010 устанавливается в держатели AB5042 или AB5041. Для обеспечения однородности результатов тестов всегда устанавливайте насадку одной и той же стороной к образцу.

Комплект поставки:

- Губка (свиная щетина)
- Держатель губки
- Грузик

Используемые стандарты:

DIN 53778

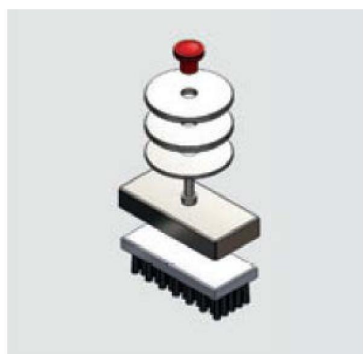
Параметры насадки:

Материал: нержавеющая сталь

Внутренние размеры: 92*41мм

Внешние размеры: 92*43 мм

AB5011



Абразивная нейлоновая щетка поставляется готовой к использованию. Щетка используется для тестирования покрытий на устойчивость к чистке. Ворс не притертый, притирается пользователем непосредственно на приборе.

AB5011 устанавливается в держатели AB5042 или AB5041. Для обеспечения однородности результатов тестов всегда устанавливайте насадку одной и той же стороной к образцу.

Комплект поставки:

- Щетка нейлоновая
- Держатель губки
- Грузик 60 гр.
- Грузик 100 гр.
- Крепежный винт

Используемые стандарты:

ASTM D2486

Параметры насадки:

Материал: нержавеющая сталь

Внутренние размеры: 92*41мм

Внешние размеры: 92*43 мм

AB5013



Абразивная насадка поставляется готовой к использованию.

Насадка используется для тестирования покрытий на устойчивость к царапанью. Использование абразивной насадки вызывает ускоренный износ покрытия.

AB5013 устанавливается в держатели AB5042 или AB5041. Для обеспечения однородности результатов тестов всегда устанавливайте насадку одной и той же стороной к образцу.

Комплект поставки:

- Абразивный элемент
- Держатель абразивного элемента
- Крепежный винт

Параметры насадки:

Материал: алюминий

Внутренние размеры: 92*41мм

Внешние размеры: 92*43 мм

AB5020



Универсальная насадка с зажимом предназначена для фиксации абразивных материалов, таких как наждачная бумага, ткань и др.

Резиновое основание насадки обеспечивает равномерное давление по всей площади. Обрезиненные боковые накладки обеспечивают надежное удержание абразивных материалов любой толщины.

AB5020 устанавливается в держатели AB5042 или AB5041. Для обеспечения однородности результатов тестов всегда устанавливайте насадку одной и той же стороной к образцу.

Комплект поставки:

- Верхняя часть зажима с крепежным винтом
- Нижняя часть зажима с двумя обрезиненными накладками.

Параметры насадки:

Материал: алюминий

Внешние размеры: 75*40*80 мм (без боковых накладок)

AB5060



Насадка AB5060 предназначена для проведения MEK тестов или Crock test в зависимости от используемой конфигурации.

Вес полного набора составляет 200 гр. Отверстие в крепежном винте обеспечивает удобство заполнения резервуара жидкостью.

Насадка AB5060 устанавливается в держатели AB5042 или AB5041.

Комплект поставки:

- TQC MEK/ Crockmeter tool
- Грузик
- Набор фетровых дисков и фторкаучуковых уплотнительных колец.

Спецификация:

Требуемая для теста масса: 454 гр.

Масса стандартного комплекта: 200 гр.

Грузики (доп. аксессуар):

1*AB5065 (54 гр.); 2*AB5015 (100 гр.)

Требуемая для теста масса: 900 гр.

Масса стандартного комплекта: 200 гр.

Грузики (доп. аксессуар):

3*AB5066 (200 гр.); 1*AB5015 (100 гр.)

AB5050



Насадка с большой губкой поставляется готовой к использованию. Губка обеспечивает бережное тестирование образцов на стойкость к мокрой чистке и

обычно используется, например, для тестирования возможности чистки стеновых красочных покрытий.

Насадка AB5050 устанавливается только в держатель AB5043.

Комплект поставки:

- Губка
- Держатель губки
- Грузик 500 гр.
- Крепежный винт

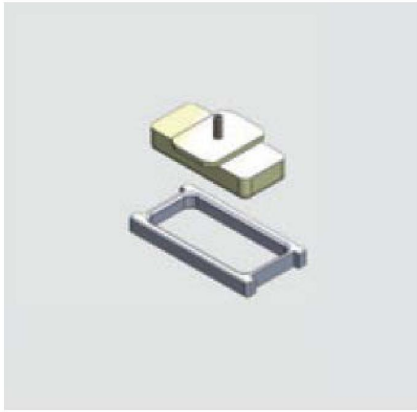
Параметры насадки:

Материал: нержавеющая сталь

Внутренние размеры: 90*75 мм

Внешние размеры: 102*78 мм

AB5055



Насадка для ткани поставляется готовой к использованию.

Насадка предназначена для крепления мягких тканей и обеспечивает бережное тестирование образцов на гладкой поверхности.

Насадка AB5055 устанавливается только в держатель AB5044.

Комплект поставки:

- Корпус держателя
- Прижимная рамка

Параметры насадки:

Материал корпуса: полиацеталь

Размеры:

90*54*30 мм (с планкой)

90*40*30 мм (без планки)

Материал рамки: анодированный алюминий

Внутренние размеры: 91*41*12 мм

Внешние размеры: 110*51*12 мм

AB5025



Металлическая пластина обычно подкладывается под тестируемый образец. Возникающая в результате «ступенька» повышает скорость износа и позволяет быстрее получить результат.

Возможность и методики применения пластины смотрите в используемых стандартах.

Комплект поставки:

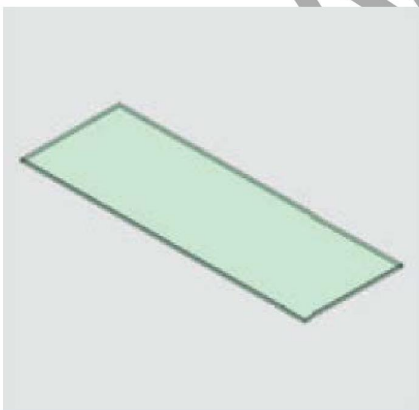
- 4 металлических пластины с закругленными краями

Спецификация:

Материал: нержавеющая сталь

Размер: 0,25*12*158 мм

AB5180



При проведении некоторых тестов образцы должны находиться на стеклянной подложке, для обеспечения плоского и гладкого основания.

Для многих стандартов ASTM стеклянная пластина часто используется в комплекте с металлической пластиной.

Комплект поставки:

- Стеклянная пластина со снятой фаской – 2 шт.

Спецификация:

Материал: стекло

Размер: 470*163*6 мм

AB5032



При использовании массивных грузов возникает риск смещения или падения, вследствие большой массы груза или большой скорости перемещения.

Держатель для груза создает фиксированную вертикальную ось приложения силы к насадке.

При использовании легких грузов, между грузом и насадкой устанавливается входящая в комплект втулка.

Комплект поставки:

- Держатель для грузов
- Крепежный винт

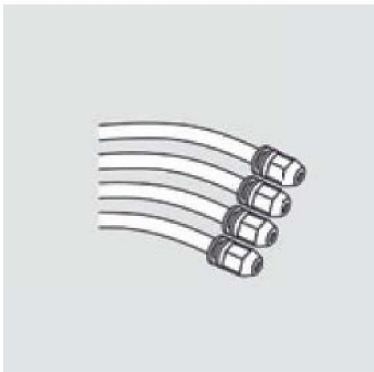
Спецификация:

Материал: нержавеющая сталь и пластмасса.

Размер: 94*50*50 мм (высота подстраивается в диапазоне от 50 до 75 мм)

Вес: 14 гр.

AB5115, AB5113



Прибор для тестирования стойкости покрытий снабжены помпами для смачивания образцов тестовой жидкостью. Трубки подачи жидкости подлежат периодическому обслуживанию и замене, в зависимости от типа используемой жидкости.

Износ трубок зависит от многих факторов и не может быть предсказан и определяется по факту.

Комплект поставки:

- Основной набор AB5115: набор трубок для установки между емкостями и помпы, а также между помпой и кареткой.
- Дополнительный набор AB5113: 4 трубки для установки в помпу.

Спецификация:

Материал: силикон